

SESIÓN 2 ESPACIO Y ENSAYO



NOTAS PARA EL PROFESOR/A: explicar cómo se realiza un ensayo y la puesta en juego.

2.A.

ACTIVACIÓN : Marcar un ensayo.

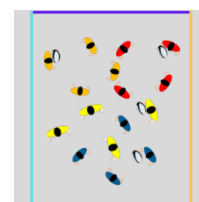


10 min

ORGANIZACIÓN: grupos de 4.

Desplazarse y pasarse el balón, cuando el profesor/a da una señal, los alumnos/as con balón deberán marcar ensayo en la línea indicada, mientras que el resto deberá ir hasta la línea de ensayo contraria.

VARIANTES: enumerar los 4 lados. / Llegar a la zona de ensayo sin que te toque ningún compañero de tu grupo o de cualquier otro grupo.



ESPACIO
10 x 20 m

2.1.

JUEGO INICIAL : Desmarcarse para recibir un pase.



15 min

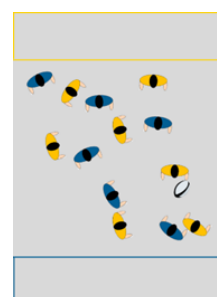
ORGANIZACIÓN: dos equipos de 6-7 alumnos/as.

El juego consiste en hacer más puntos que el equipo rival. El equipo con balón deberá recibir un pase dentro de la zona de ensayo adversaria.

El portador/a del balón no podrá correr, pero puede pasar en cualquier dirección. El equipo oponente deberá intentar interceptar los pases, situándose a 1m del rival. Si el balón cae al suelo después de un pase, cambio la posesión. El reinicio del juego después un ensayo, infracción o cuando el balón salga del campo se realizará con una puesta en juego del balón.

REGLAS: ensayo y puesta en juego.

VARIANTES: El alumno/a con balón tiene que pasarlo en 2" sino cambio de posesión./ Introducir dos balones en el juego.



ESPACIO
10 x 20 m

2.2.

DESTREZA : Identificar e ir a los espacios libres donde atacar (desmarcarse) Presionar al portador/a del balón (presionar).



15 min

ORGANIZACIÓN: grupo de 6 alumnos/as de espaldas a la zona de ensayo.

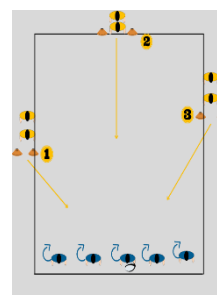
En los laterales colocaremos a 3 alumnos/as situados en las puertas de defensa 1,2,3. El juego se inicia cuando el profesor/a indica el nº de defensores que interviene en el juego.

El ejercicio consiste en ensayar sin que el defensor/a toque al portador/a del balón, quien puede pasar en todas las direcciones, siempre que pase con las dos manos y por debajo de los hombros.

VARIANTES:

Más difícil: grupo de 5 alumnos/as. /Aumentar el nº de defensores/as. /Marcar el número de defensa que interviene en el juego sin que los atacantes lo sepan.

Más fácil: agrandar el espacio.



ESPACIO
10 x 20 m

2.3.

JUEGO FINAL : Colaborar entre compañeros para ensayar o evitar el ensayo .



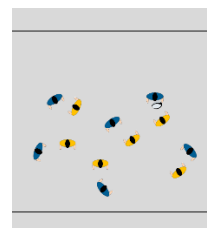
15 min

ORGANIZACIÓN: dos equipos de 6 alumnos/as.

El juego consiste en hacer más puntos que el equipo rival. El equipo con balón deberá ensayar en la zona de ensayo contraria. El portador/a del balón no podrá correr más de 5 pasos con el balón, pero puede pasar en cualquier dirección. El equipo oponente deberá intentar interceptar los pases, situándose a 1m de rival. Si el balón cae al suelo después de un pase, hay cambio de posesión. El reinicio del juego después un ensayo, infracción o cuando el balón salga del campo se realizará con una puesta en juego del balón.

REGLAS: ensayo y puesta en juego.

VARIANTES: **Más fácil:** disminuir el número de jugadores/as.



ESPACIO
30 x 20 m

